



1 Espositore Tribeca - totem...

24,28 € Espositore modulare in cartone completamente

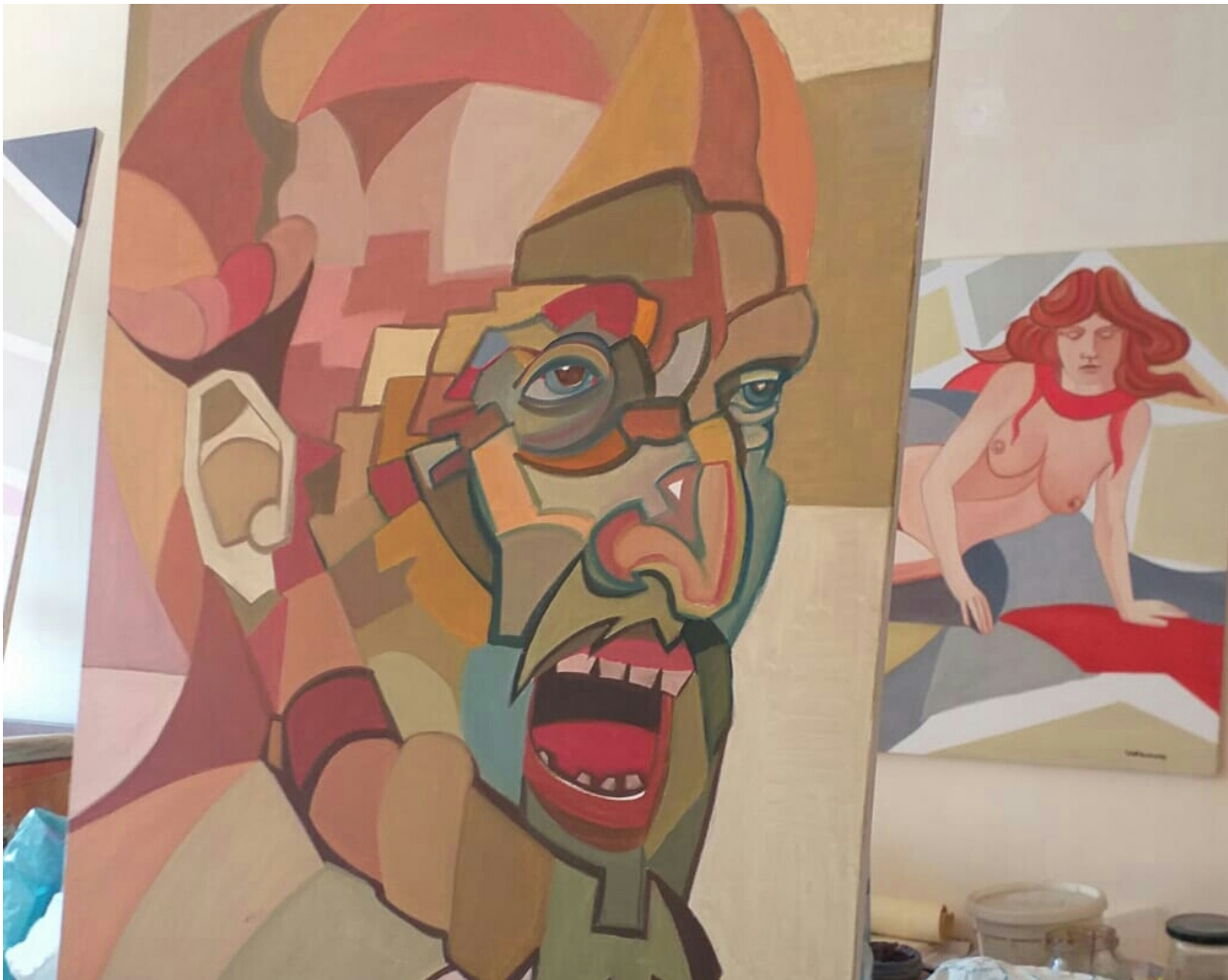
Pixartprinting

"Borderline", mostra personale di Claudio Guerinoni all'ONP di Bistro'

18 ottobre 2019 6 0

Facebook

Twitter



Espositori per Negozi

- Montaggio in 1 minuto, Massima R
- Consegna Super Rapida! Cemab

18 ottobre 2019

Privacy & Cookies Policy

Lunedì 21 ottobre, ore 18, l'inaugurazione della personale all'ex ospedale psichiatrico.

Bergamo, 17 ottobre 2019 – Una mostra intensa e singolare in un luogo carico di suggestioni storiche e sociali. S'intitola *Borderline*, la personale di **Claudio Guerinoni d'Averara**, esposta **dal 21 ottobre al 6 novembre all'ONP Bistrò**, il bar-ristorante situato nell'ex ospedale psichiatrico – al padiglione 15 – di via Borgo Palazzo 130.

L'inaugurazione al pubblico **lunedì 21 ottobre, alle 18.00**, ad **ingresso gratuito**, alla presenza dell'artista e del critico d'arte Claudio Rota. Sono molti i legami che uniscono il pittore bergamasco, a cui è stata diagnosticata anni fa la sindrome "borderline", e ONP Bistrò: il locale infatti è anche progetto culturale sulla salute mentale e spesso promuove mostre ed eventi a tema, ma è anche occasione lavorativa per persone in condizioni di fragilità. Inoltre è situato nello stesso quartiere dove vive l'artista.

Borgo Palazzo e l'ex ospedale psichiatrico

Una mostra eccezionale per l'elevata qualità delle opere presenti e per la storia che racconta. Quella appunto dell'artista, poco conosciuto al grande pubblico, ma noto nel suo quartiere: Borgo Palazzo. Guerinoni infatti è facile incontrarlo per le vie del quartiere. Non è detto che venga riconosciuto. Il suo carattere e la **sindrome "borderline"** di cui è affetto ne fanno un personaggio eclettico e particolare. Ma è proprio da questa sensibilità artistica esacerbata che sono scaturite opere pittoriche e plastiche di assoluto valore e di grande originalità.

L'artista

Claudio Guerinoni nasce a Bergamo il 18 giugno 1953. **Figlio d'arte**, poiché il padre Luigi fu noto scultore, nipote dello scultore pontificio Attilio Nani. Ultimo erede della dinastia d'arte

Affrescatori Guerinoni d'Averara (sec. XIV), discendenti a loro volta dai Baschenis. Oltre a numerose opere pittoriche, ha scritto anche un libro: *"Il Contino"* (2015, Antonio Tombolini editore).

Orario di apertura

La mostra è visitabile gratuitamente negli orari di apertura di ONP Bistrò: da lunedì a venerdì, dalle 7.30 alle 16.00.



Facebook

Twitter

Mi piace 0

Articolo precedente

Aspettando Il Grande Sentiero: evento anteprima dell'edizione 2019 della rassegna di Lab 80 dedicata a viaggi, montagna, avventura e natura



Antonio



LASCIA UN COMMENTO

Commento:

Nome:

Email:

Sitoweb:

POSTA UN COMMENTO